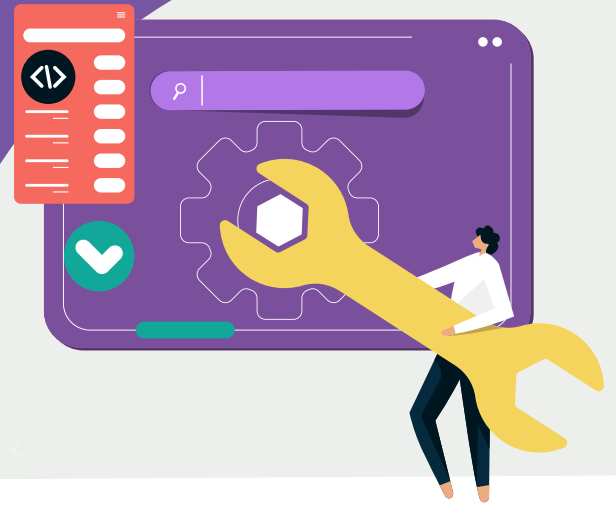


Extension de garantie

Échange par technicien en J+1

Avec les extensions de garantie systemen, même plus peur des pannes et de l'arrêt de votre activité !
En cas de panne, bénéficiez d'un scanner de remplacement le lendemain de votre appel livré et installé par un technicien et d'un ensemble de services qui vous garantiront la continuité de votre activité.



Selon vos besoins et en cas de panne, choisissez entre nos deux types d'échanges :



Echange SMART : livraison d'un scanner de remplacement⁽¹⁾ définitif le lendemain de votre appel



Double échange BUSINESS : scanner de prêt et matériel d'origine retourné après réparation

Pourquoi choisir cette extension de garantie systemen ?



Délai de livraison J+1 après votre appel



Prise en main à distance pour une résolution possible et plus rapide de l'incident



Accès prioritaire à notre support technique



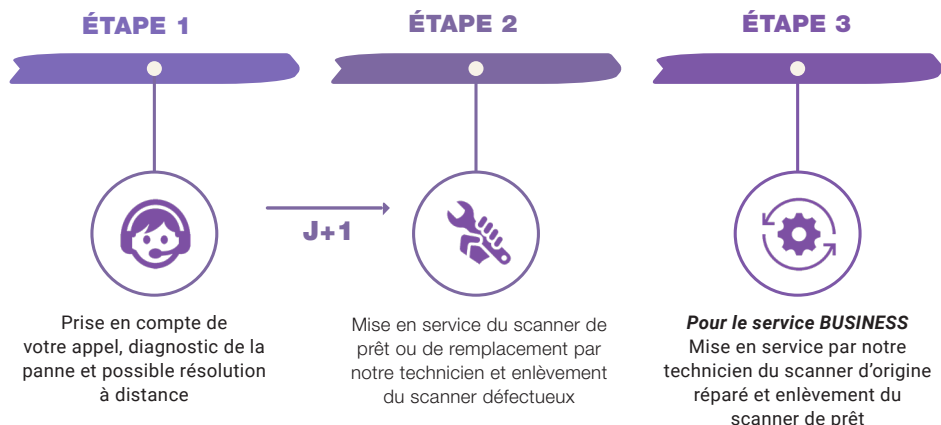
Durée de l'extension de 2 à 5 ans selon vos besoins



Tous les frais sont inclus⁽²⁾

⁽¹⁾ Dans le cas où le délai de remise en service ne peut pas être respecté.
Certaines prestations contractuelles peuvent ne pas être disponibles sur certains modèles de scanners.

Les étapes clés en cas de panne



Des services supplémentaires à la carte !

Nos équipes vous accompagnent et répondent à tous vos besoins liés à vos scanners ou logiciels.

- Visite d'Entretien Préventif : impact conséquent sur la durabilité et productivité de votre scanner et sur la qualité de votre numérisation.
- Contrat d'Assistance sur vos logiciels
- Installation sur-mesure et paramétrages avancés
- Programmes de formation sur-mesure et plans de formation agréés

Besoin d'assistance ? Nos équipes support sont aux petits soins !



Support hotline du lundi au vendredi
de 8h30 à 12h30 et de 13h30 à 18h
Tel : 04 74 94 84 84



Assistance e-mail
service.fr@systemen.com



Un logiciel avec votre scanner ?
Des solutions d'accompagnement vous sont proposées de l'installation / formation jusqu'à l'assistance au quotidien. Contactez-nous pour en savoir plus !

